

2001年度

システム・ネットワーク化情報交換会

2001年12月6日

システム・ネットワーク化アンケート 集計結果報告

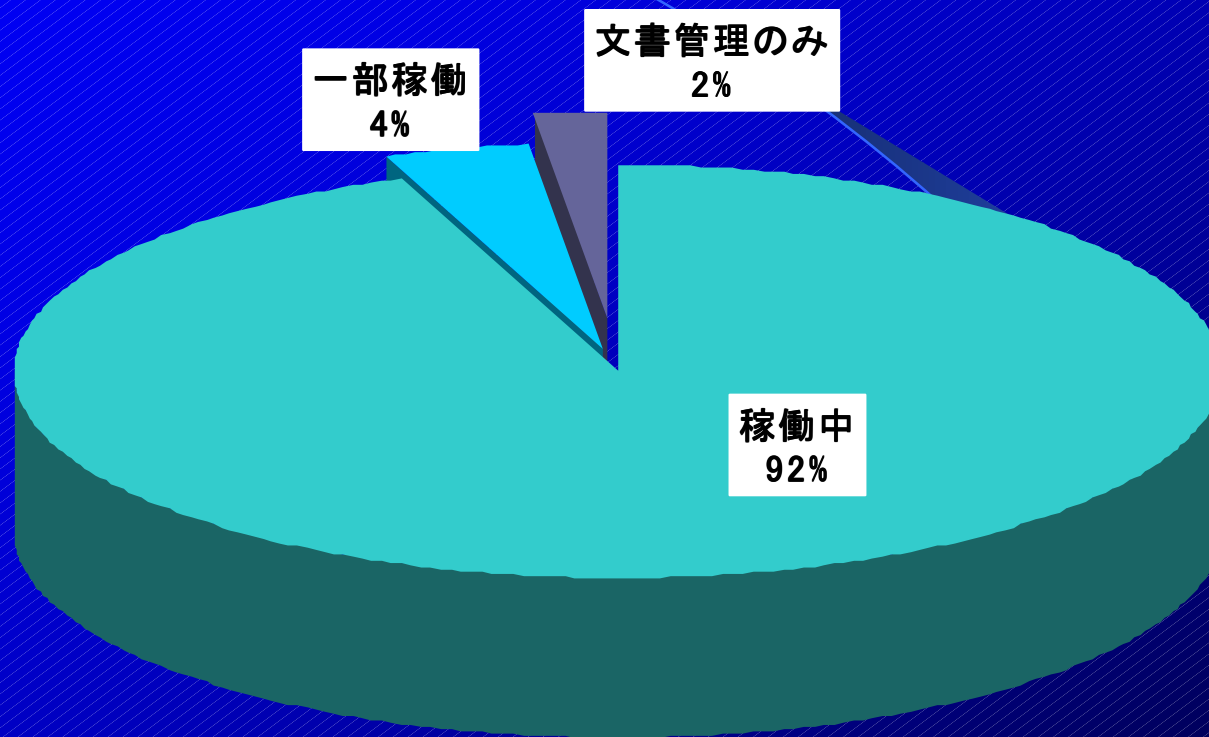
私立大学図書館協会西地区部会
東海地区協議会 情報化委員会

アンケート協力館

愛知医科大学医学情報センター
愛知学院大学附属図書館
愛知学泉大学岡崎図書館
愛知学泉大学豊田図書館
愛知工業大学附属図書館
愛知産業大学・短期大学図書館
愛知淑徳大学図書館
愛知文教大学附属図書館
愛知みずほ大学附属図書館
朝日大学図書館
桜花学園大学桜堂記念図書館
岐阜経済大学図書館
岐阜聖徳学園大学岐阜キャンパス図書館
岐阜聖徳学園大学羽島キャンパス図書館
岐阜女子大学図書館
金城学院大学図書館
皇學館大學文学部図書館
皇學館大學社会福祉学部図書館
椋山女学園大学図書館
鈴鹿医療科学大学附属図書館
鈴鹿国際大学図書館
大同工業大学図書館
中京学院大学図書館
中京大学図書館
中京女子大学図書館

中部学院大学附属図書館
中部大学附属三浦記念図書館
東海学園大学三好キャンパス図書館
東海学園大学名古屋キャンパス図書館
東海女子大学・東海女子短期大学附属図書館
同朋学園大学部附属図書館
豊田工業大学附属図書館
豊橋創造大学附属図書館
名古屋外国語大学附属図書館
名古屋学院大学附属図書館
名古屋経済大学図書館
名古屋芸術大学附属図書館音楽学部
名古屋芸術大学附属図書館美術学部
名古屋商科大学中央情報センター
名古屋女子大学図書館
名古屋造形芸術大学附属図書館
南山大学図書館
日本福祉大学附属図書館
藤田保健衛生大学図書館
松阪大学図書館
名城大学附属図書館
四日市大学情報センター
名古屋産業大学図書館
人間環境大学図書館
東邦学園大学附属図書館

機械化状況



■ 稼働中

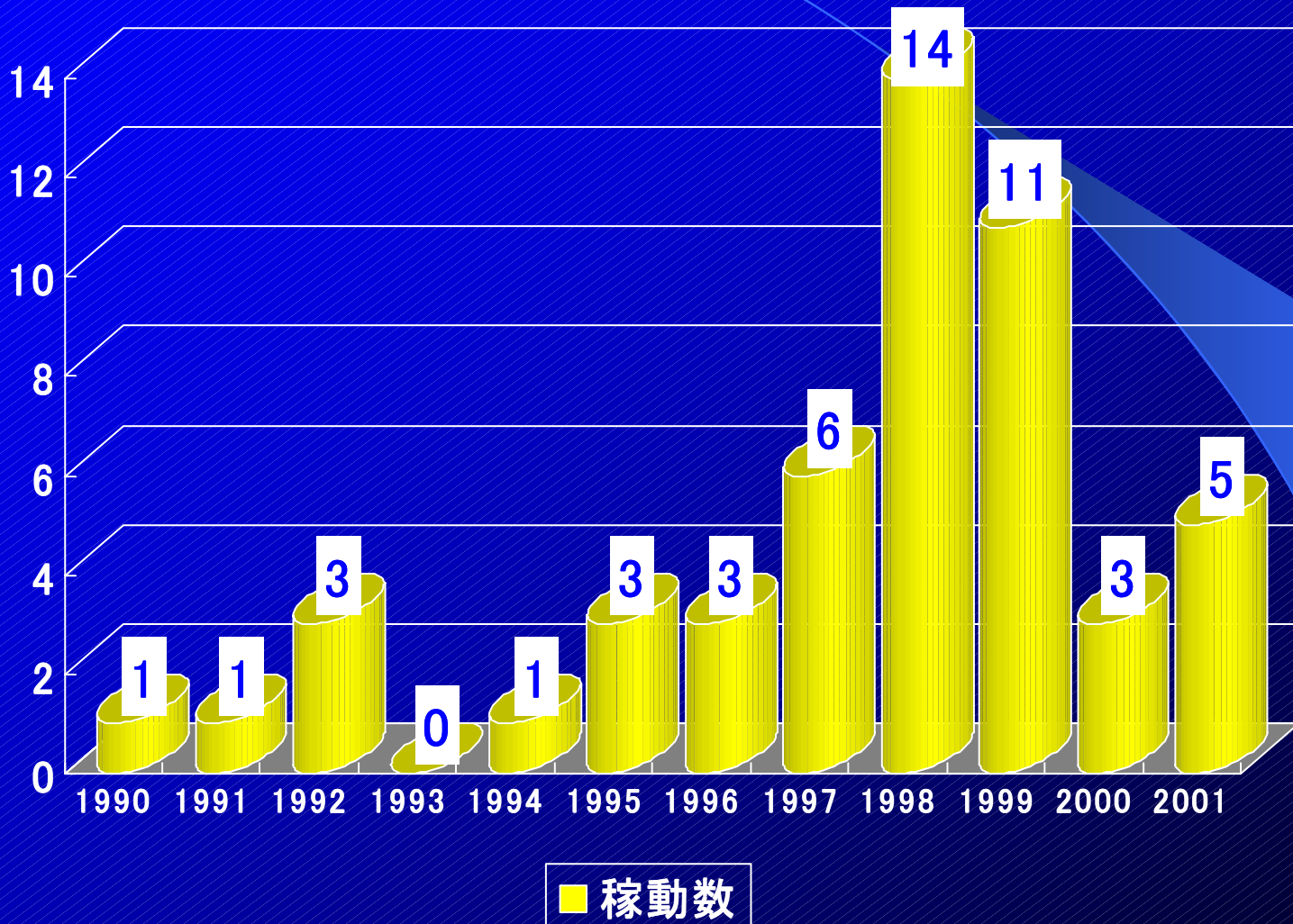
■ 一部稼働

■ 文書管理のみ

導入パッケージ

CALIS	13	Atheneum	2
CILIUS	6	NewLib	1
情報館95	6	オリジナル	1
LINUS/NC	4	情報館	1
LOOKS21/U	4	LICSU/21	1
LINUS/U	2	iLiswave	1
独自システム(パソコン)	2	ILIS/X-WR	1
独自システム	2	ad@CALIS	1
独自システム(オフコン)	2	LIMEDIO	1

現行システム稼働年



次期システム導入予定

2001人間環境大学図書館

2001愛知医科大学医学情報センター

2001愛知学泉大学豊田図書館

2002愛知みずほ大学附属図書館

2002名城大学附属図書館

2002東海女子大学・東海女子短期大学附属図書館

2002愛知学泉大学岡崎図書館

2002南山大学図書館

2002名古屋造形芸術大学附属図書館

2002同朋学園大学部附属図書館

2003大同工業大学図書館

2003名古屋学院大学附属図書館

2003愛知淑徳大学図書館

2003愛知学院大学附属図書館

2003名古屋女子大学図書館

2003松阪大学図書館

2004東海学園大学三好キャンパス図書館

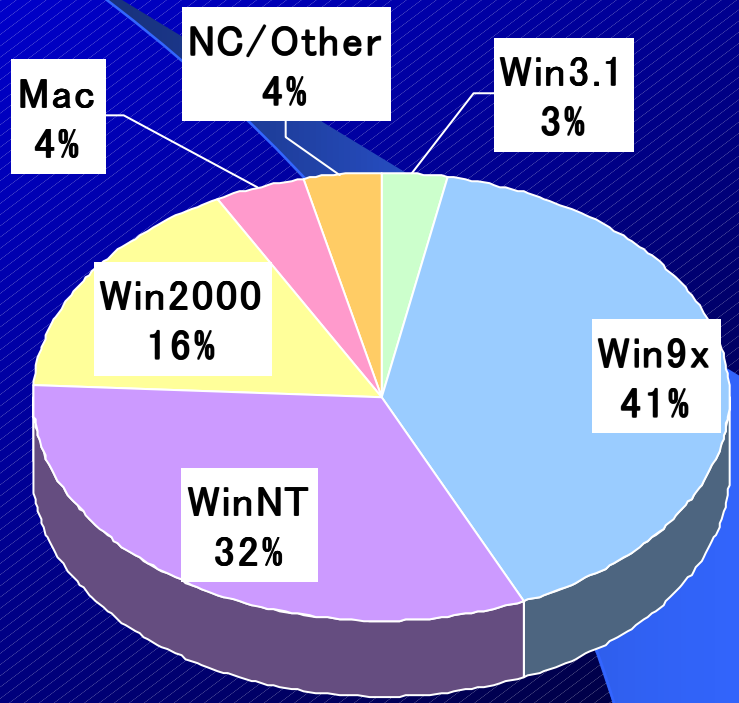
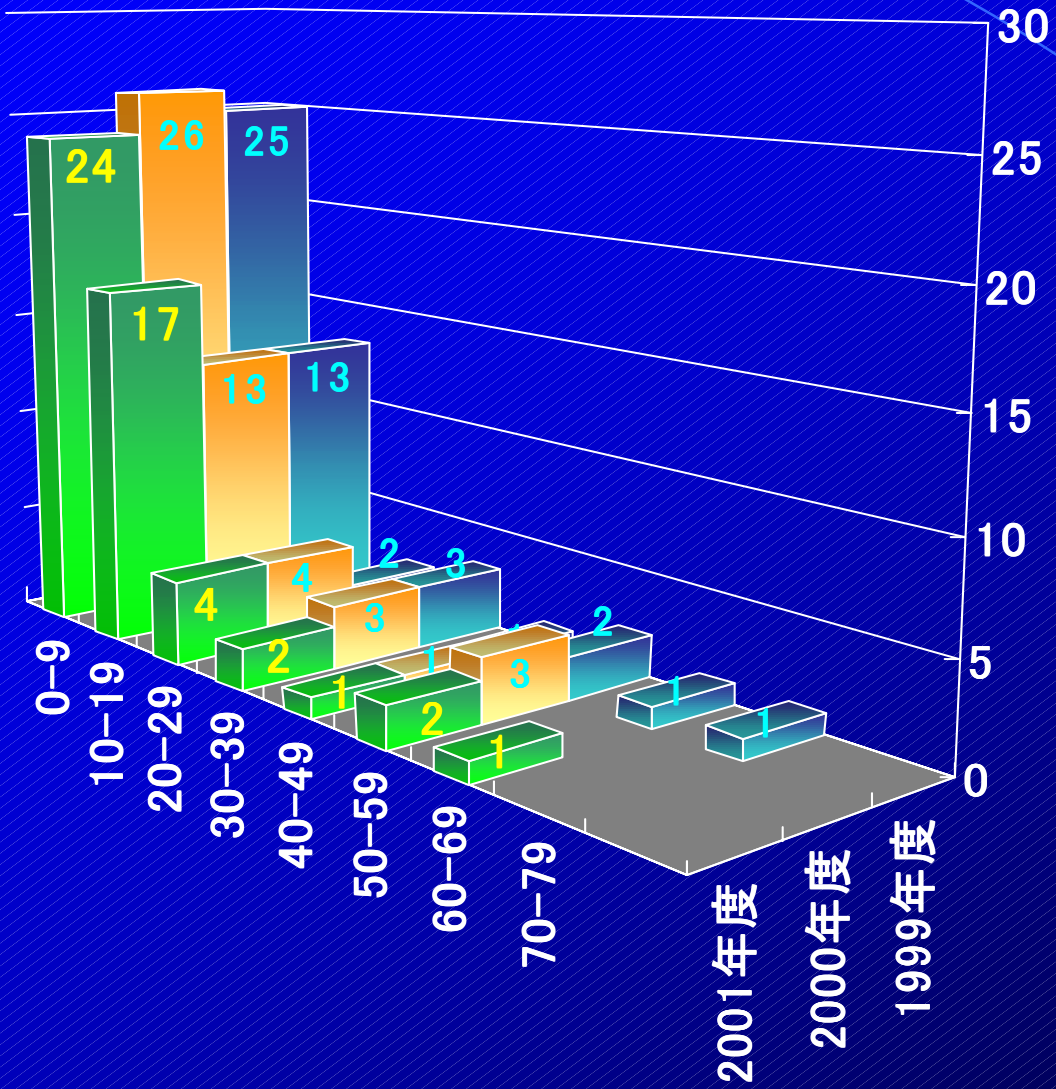
2004中京大学図書館

2004豊田工業大学附属図書館

2005金城学院大学図書館

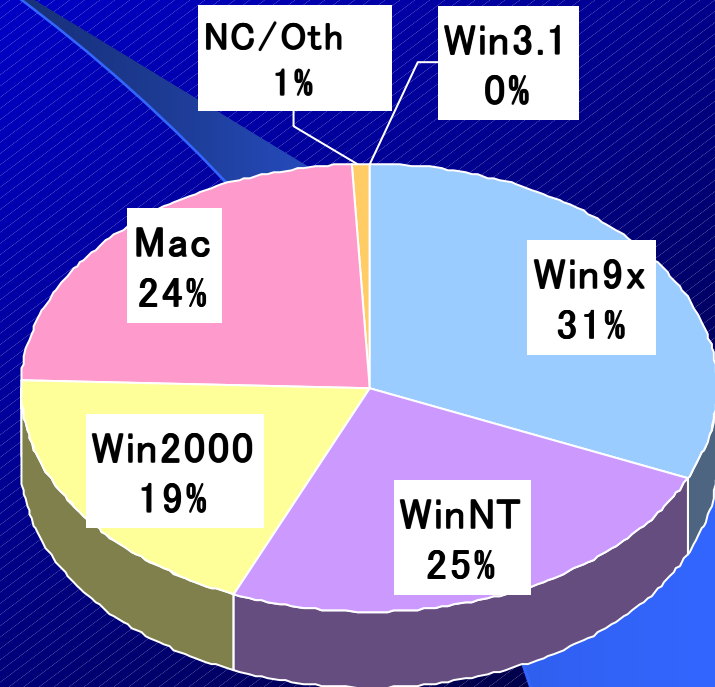
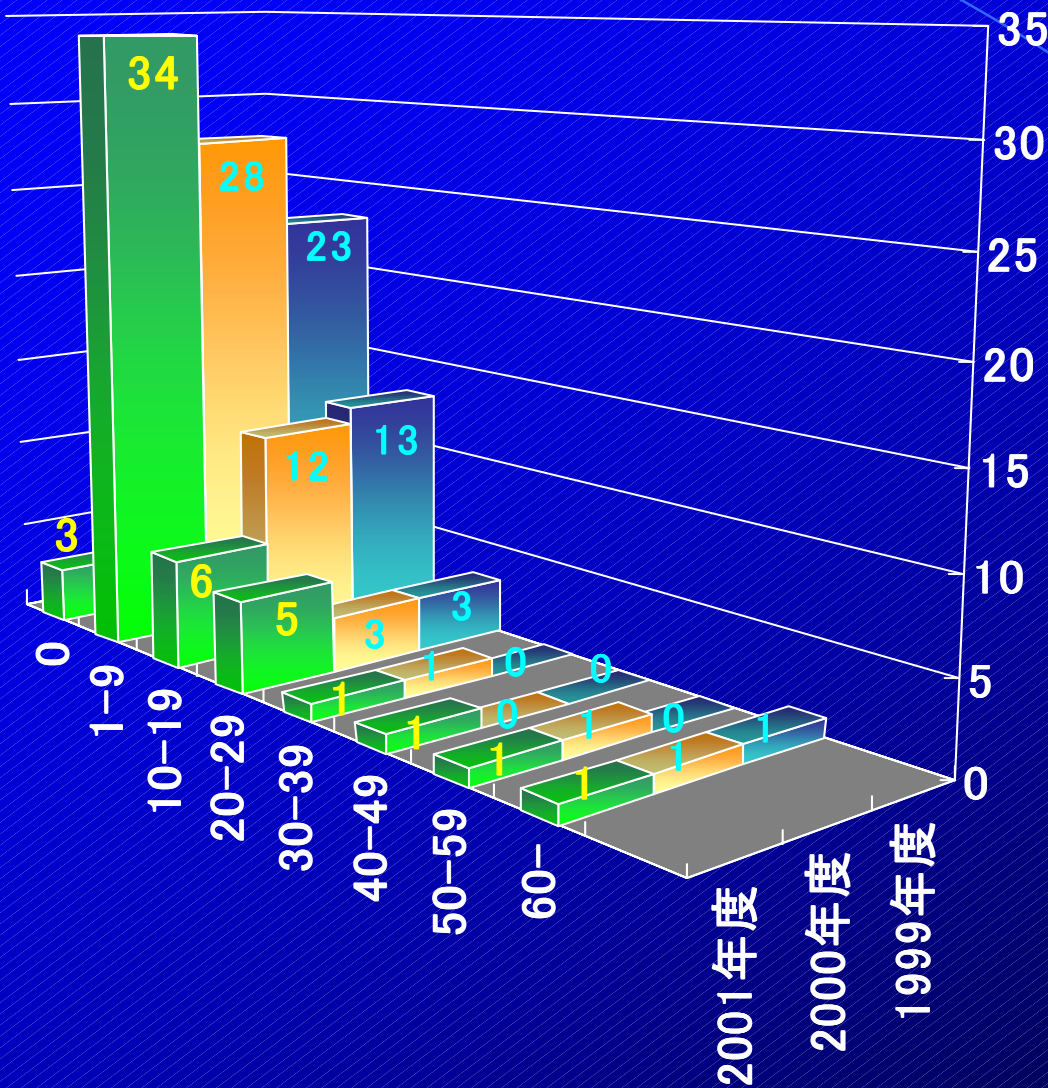
未定 31館

業務端末数



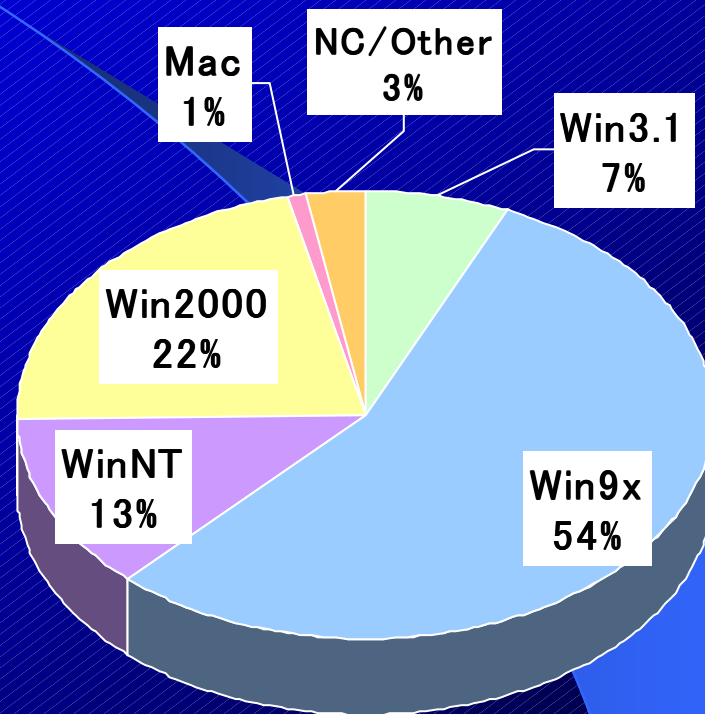
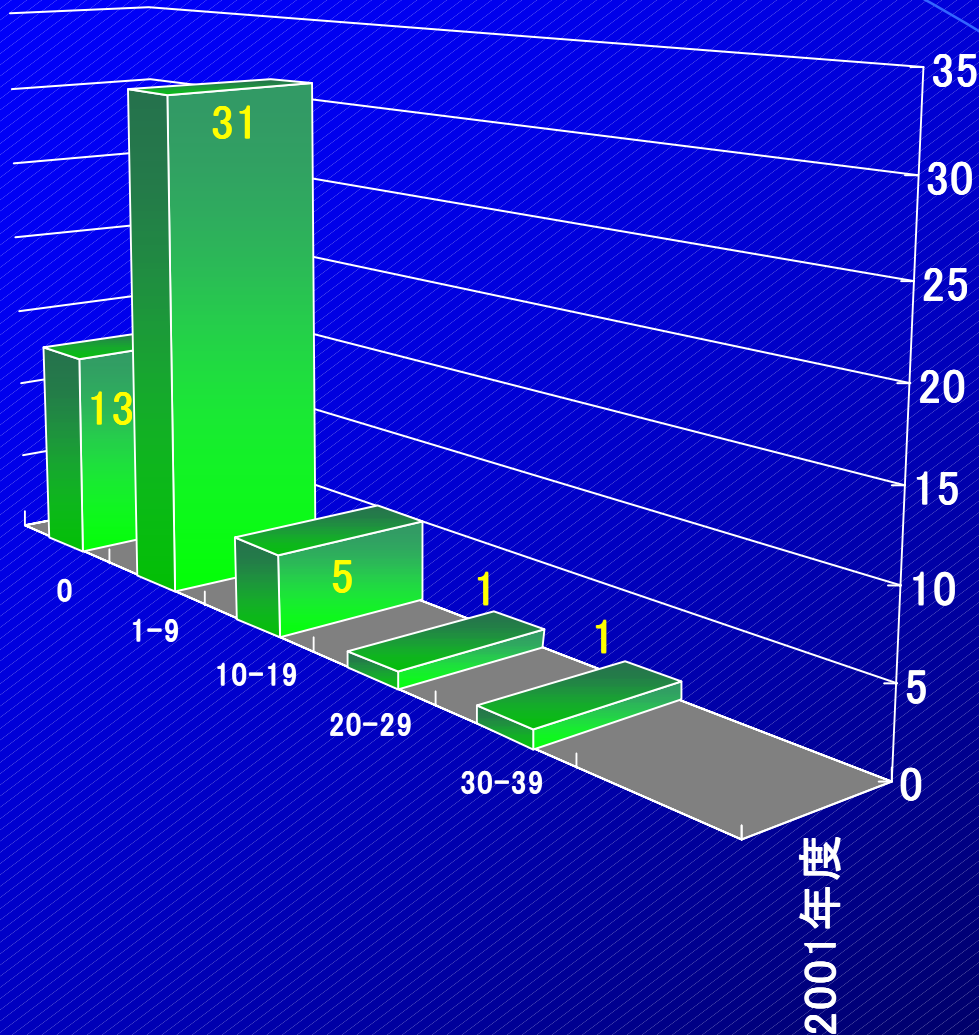
業務端末753台
使用OSの割合

利用者用インターネット接続端末数



インターネット端末510台
使用OSの割合

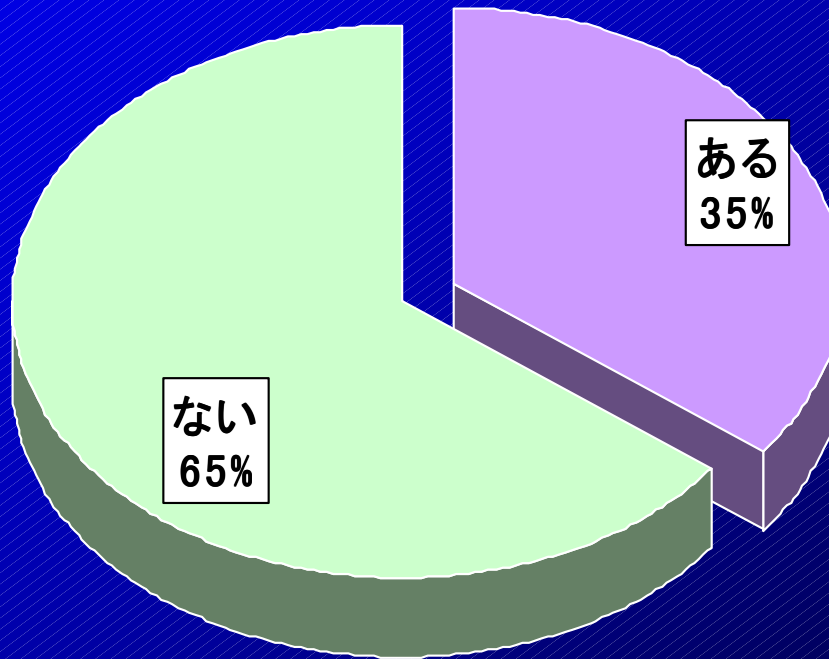
利用者用OPAC専用端末数



利用者用OPAC端末252台
使用OSの割合

ネットワーク未接続利用者端末

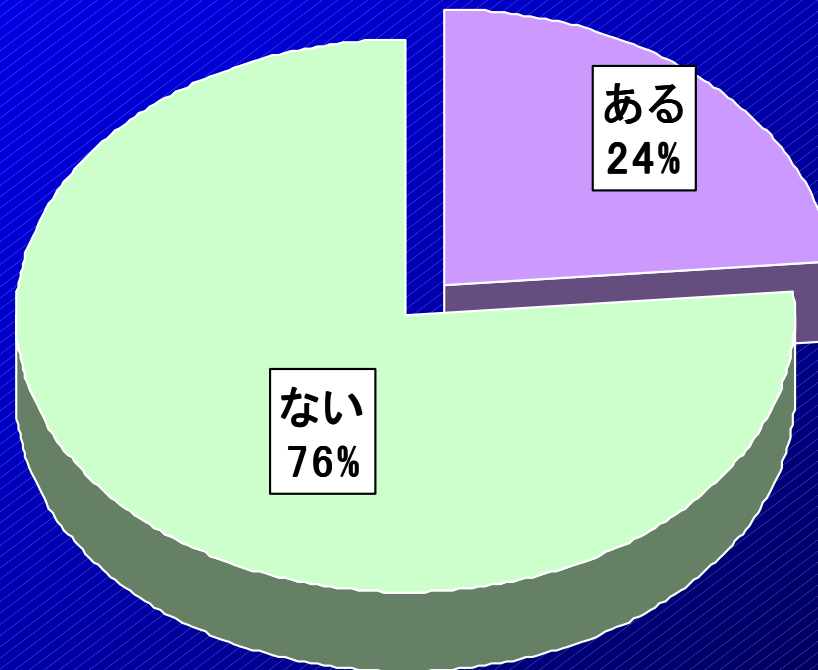
ネットワークに接続されていない利用者端末



■ ある ■ ない

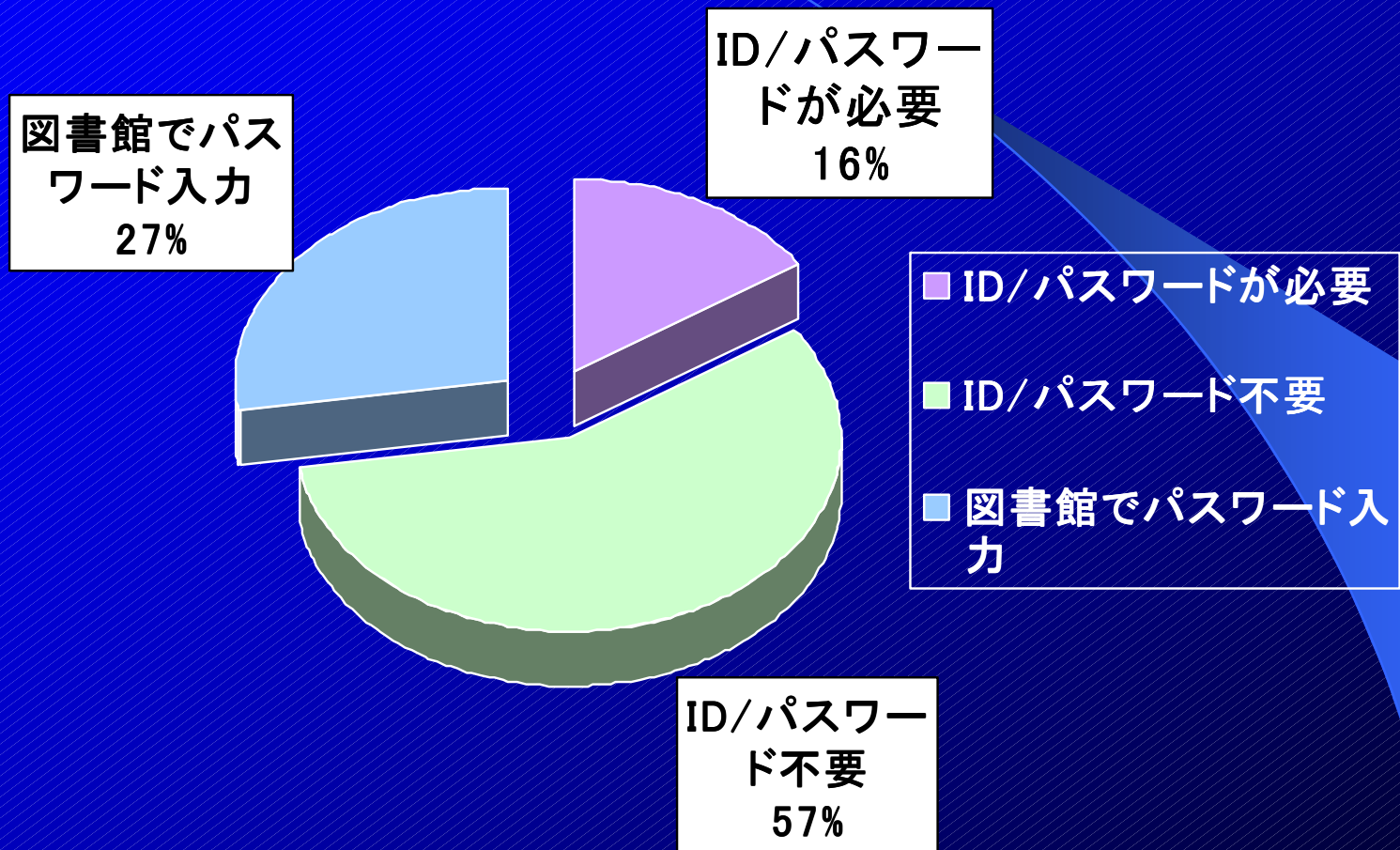
情報コンセント

図書館利用者が自由に使える情報コンセント

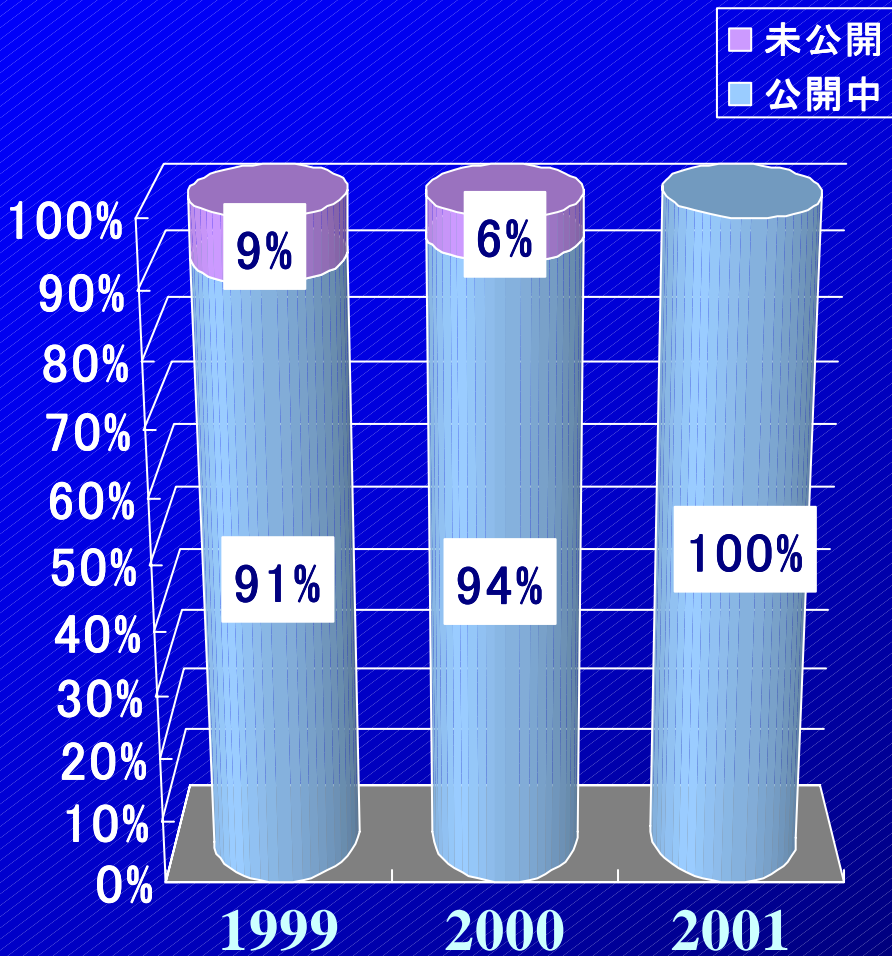


■ ある ■ ない

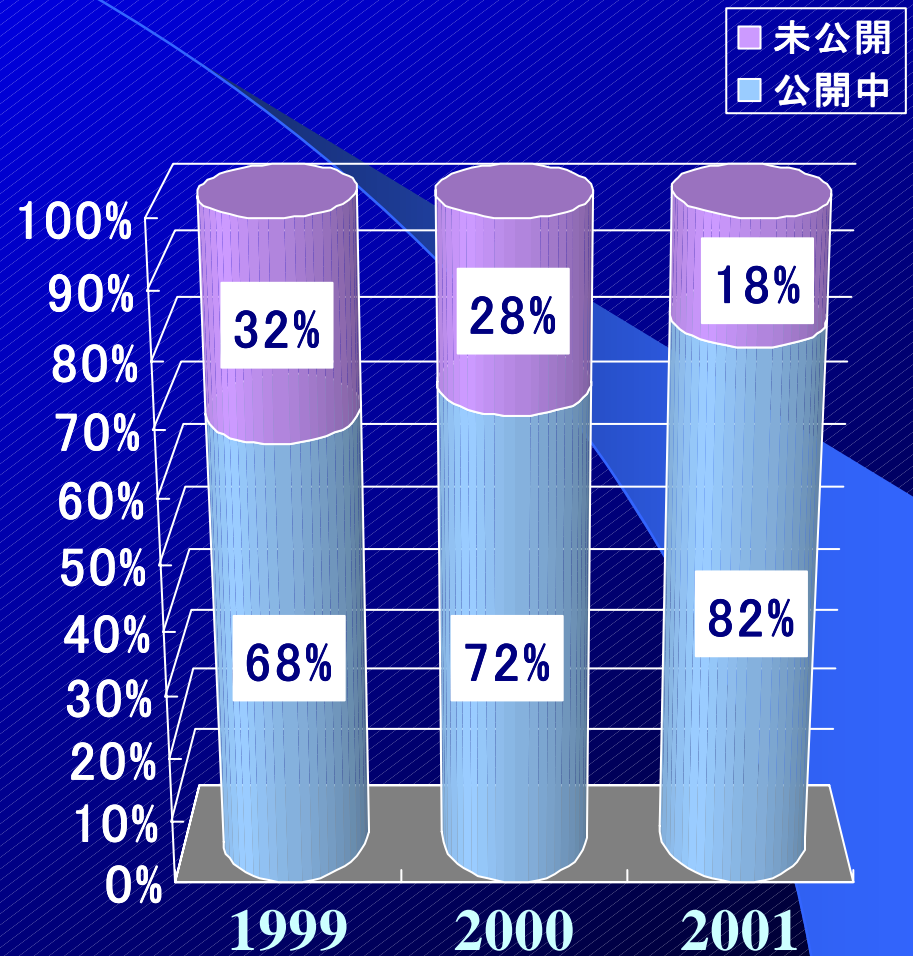
利用者端末セキュリティ



大学・図書館ホームページ開設状況

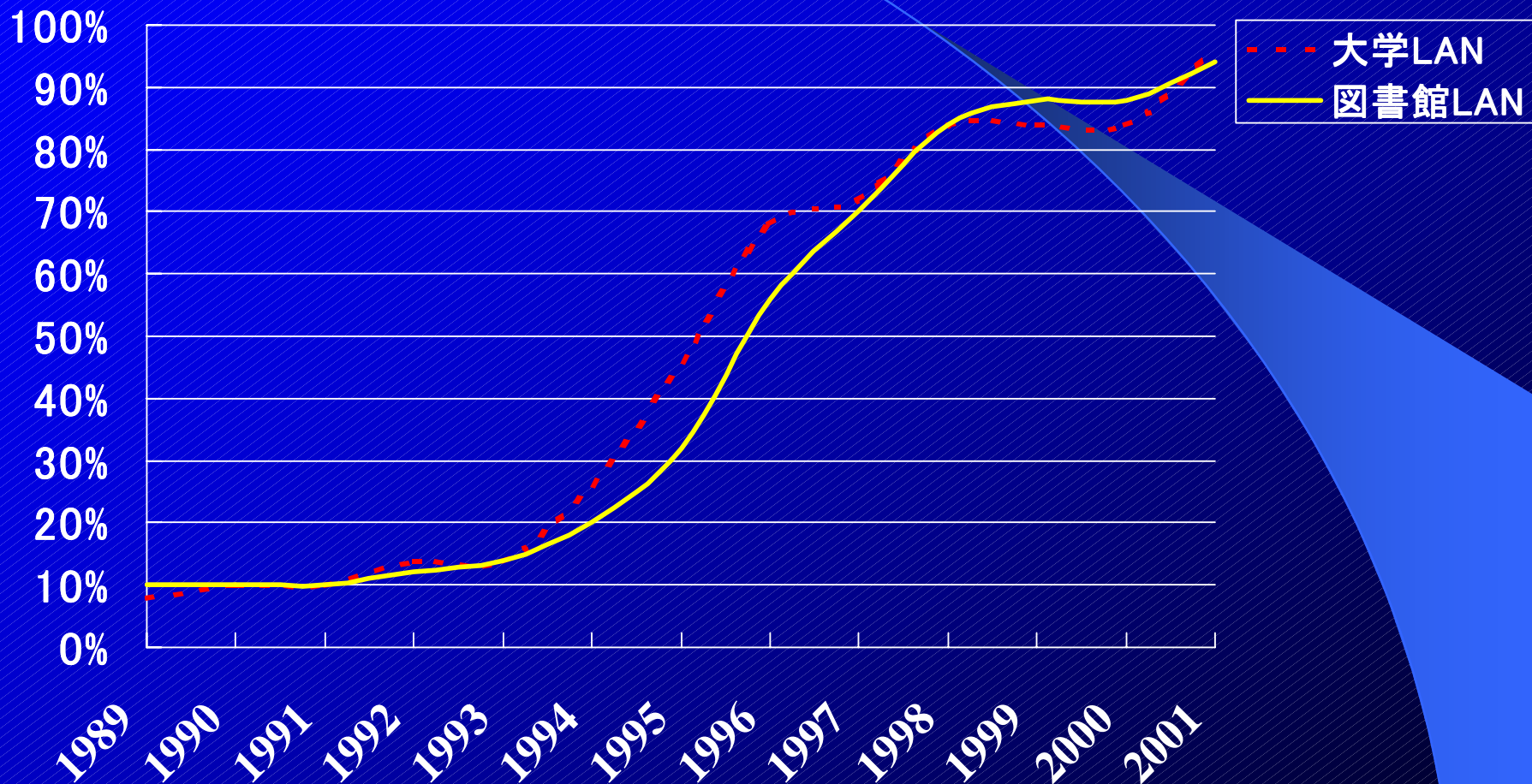


大学ホームページ開設状況

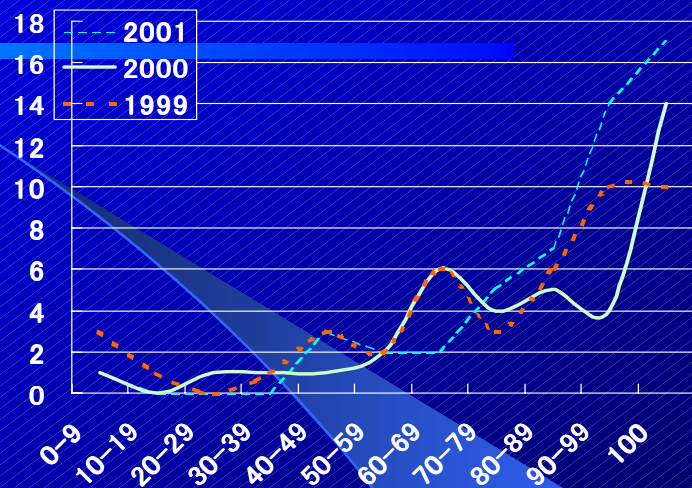
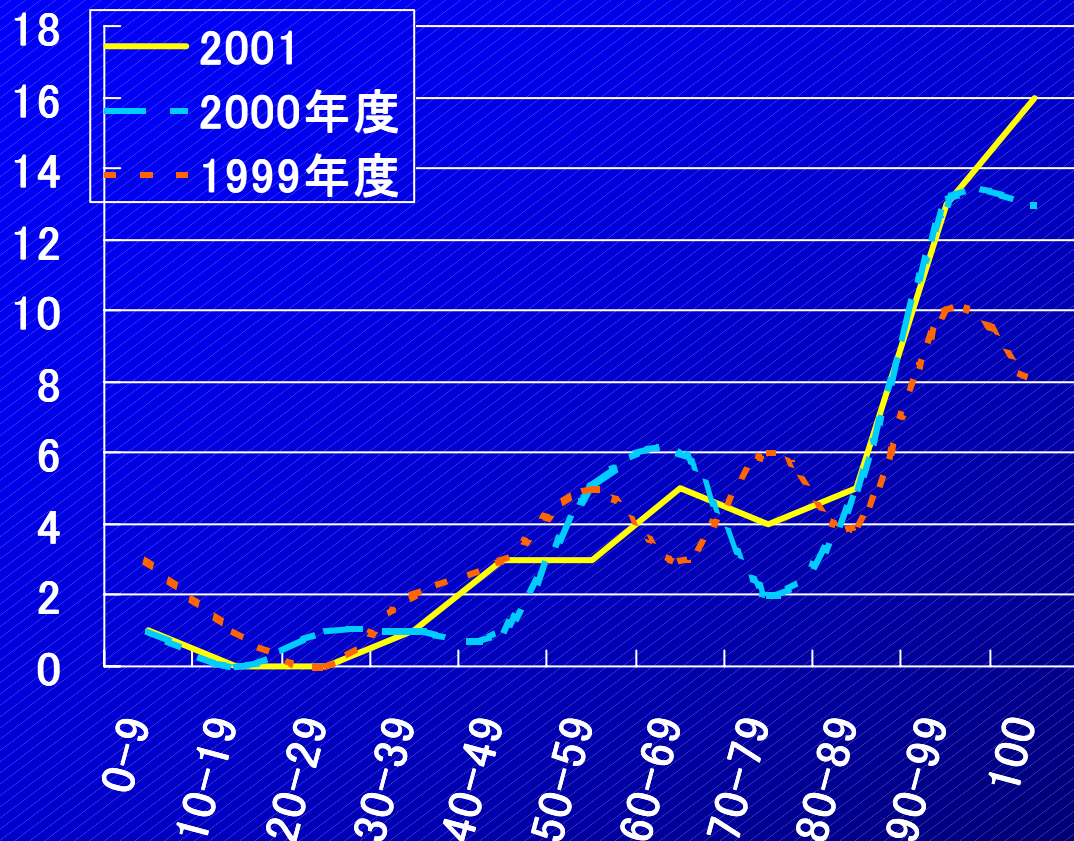


図書館ホームページ開設状況

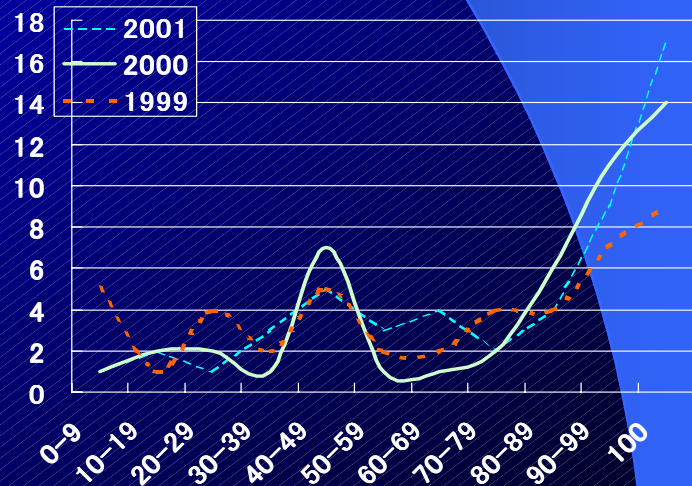
大学LAN・図書館LAN導入状況



図書データ格納率

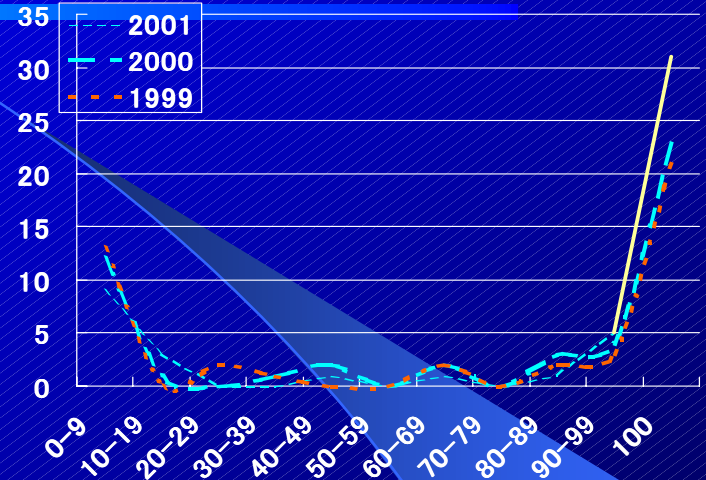


和書データ格納率

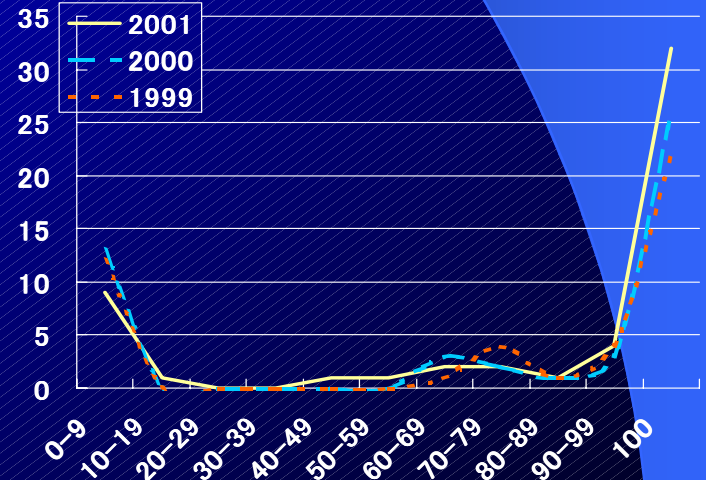


洋書データ格納率

雑誌データ格納率



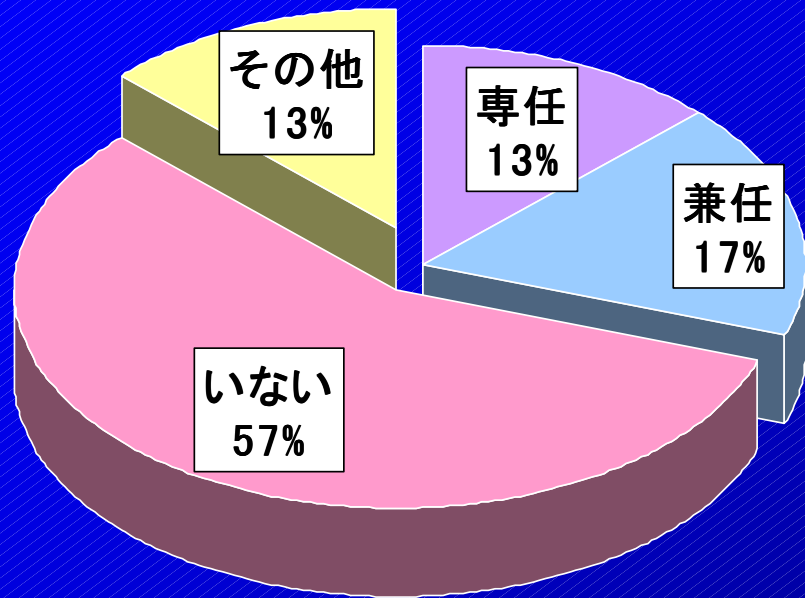
和雑誌データ格納率



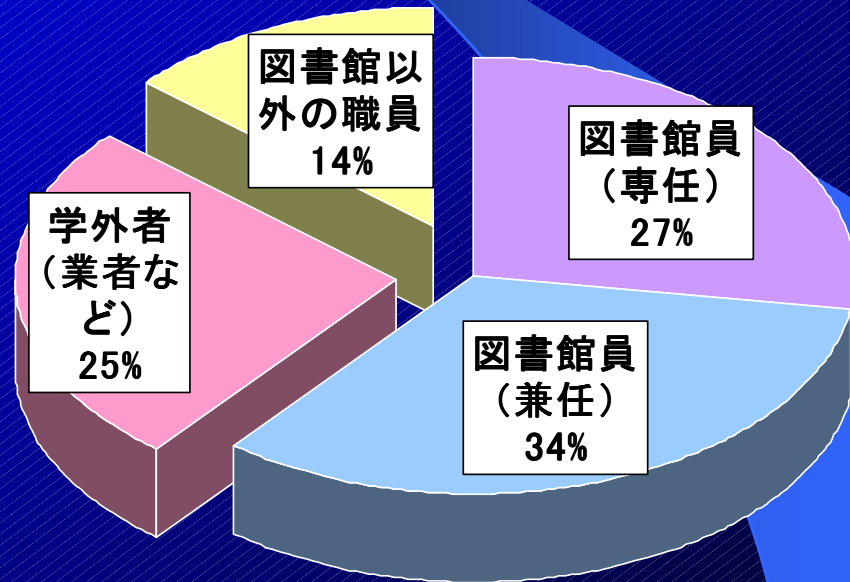
洋雑誌データ格納率

図書館ネットワーク管理

図書館システム管理

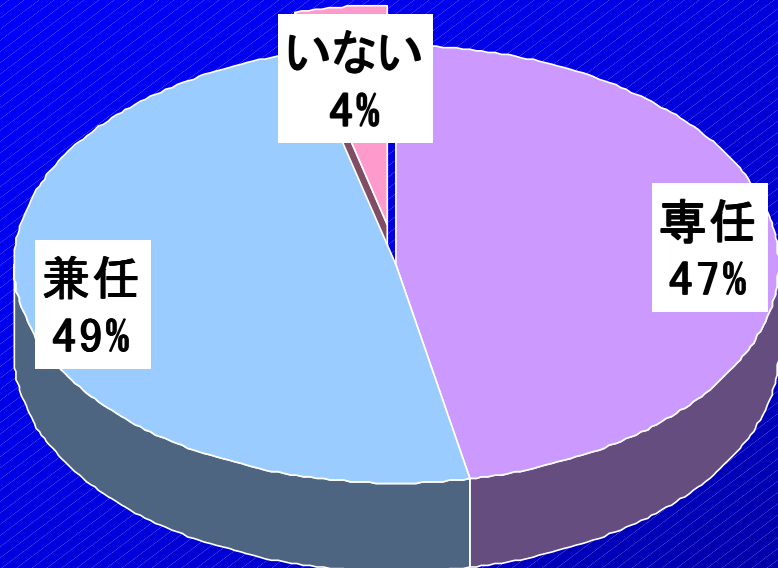


図書館ネットワーク管理者

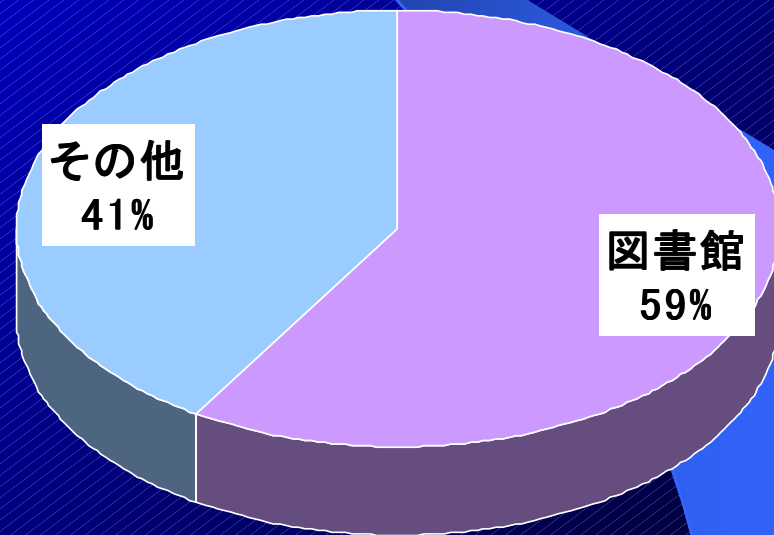


図書館システム管理者

図書館ホームページメンテナンス組織

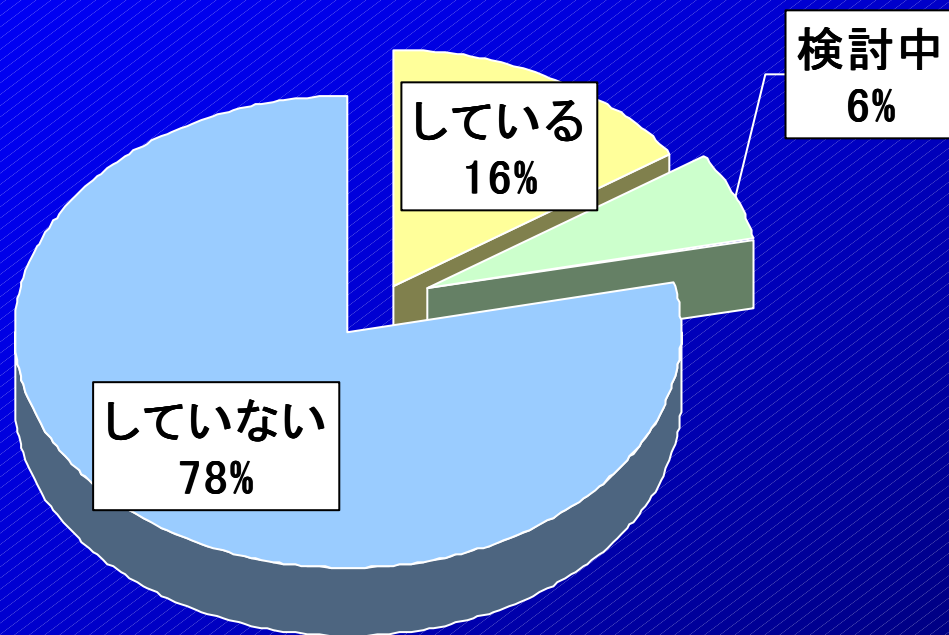


図書館Webサーバ管理者



図書館ホームページ
メンテナンス組織

図書館とネットワーク管理部署の連携

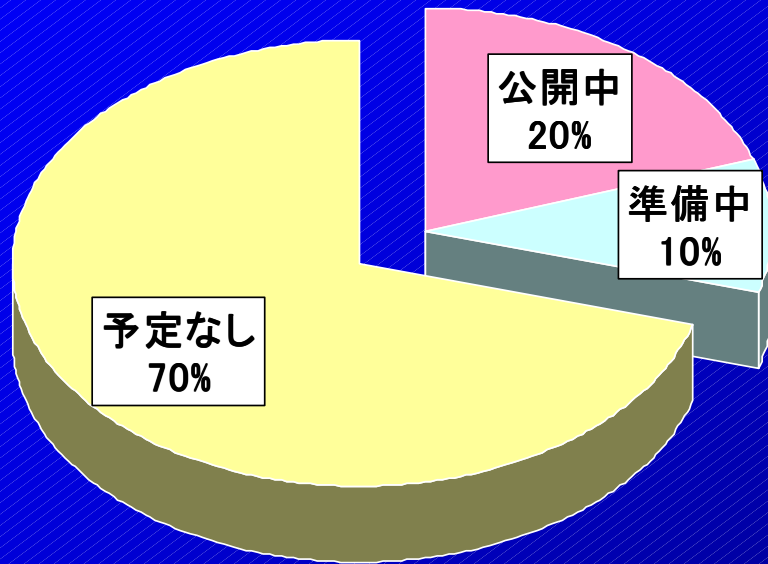


名称

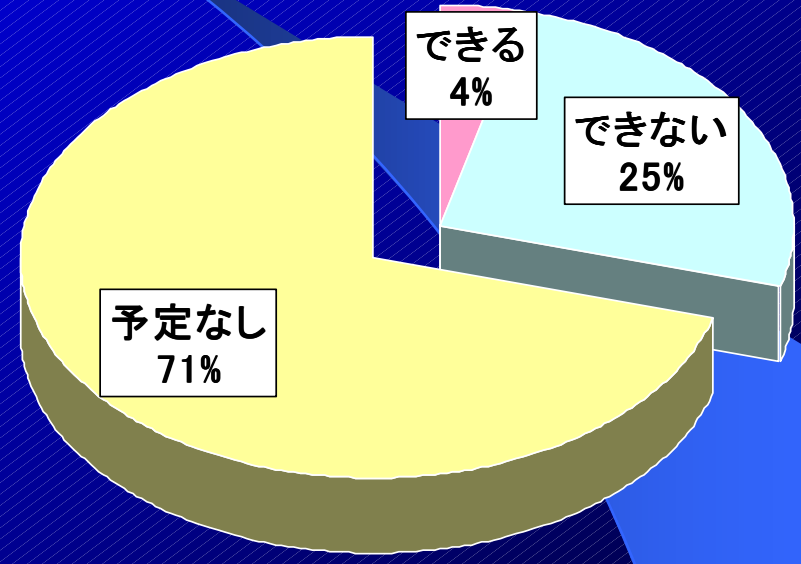
- 学術情報センター
- 学内LAN装置施設管理運営委員会
- 情報センター
- 情報教育委員会

■ している ■ 検討中 ■ していない

携帯端末からのアクセス

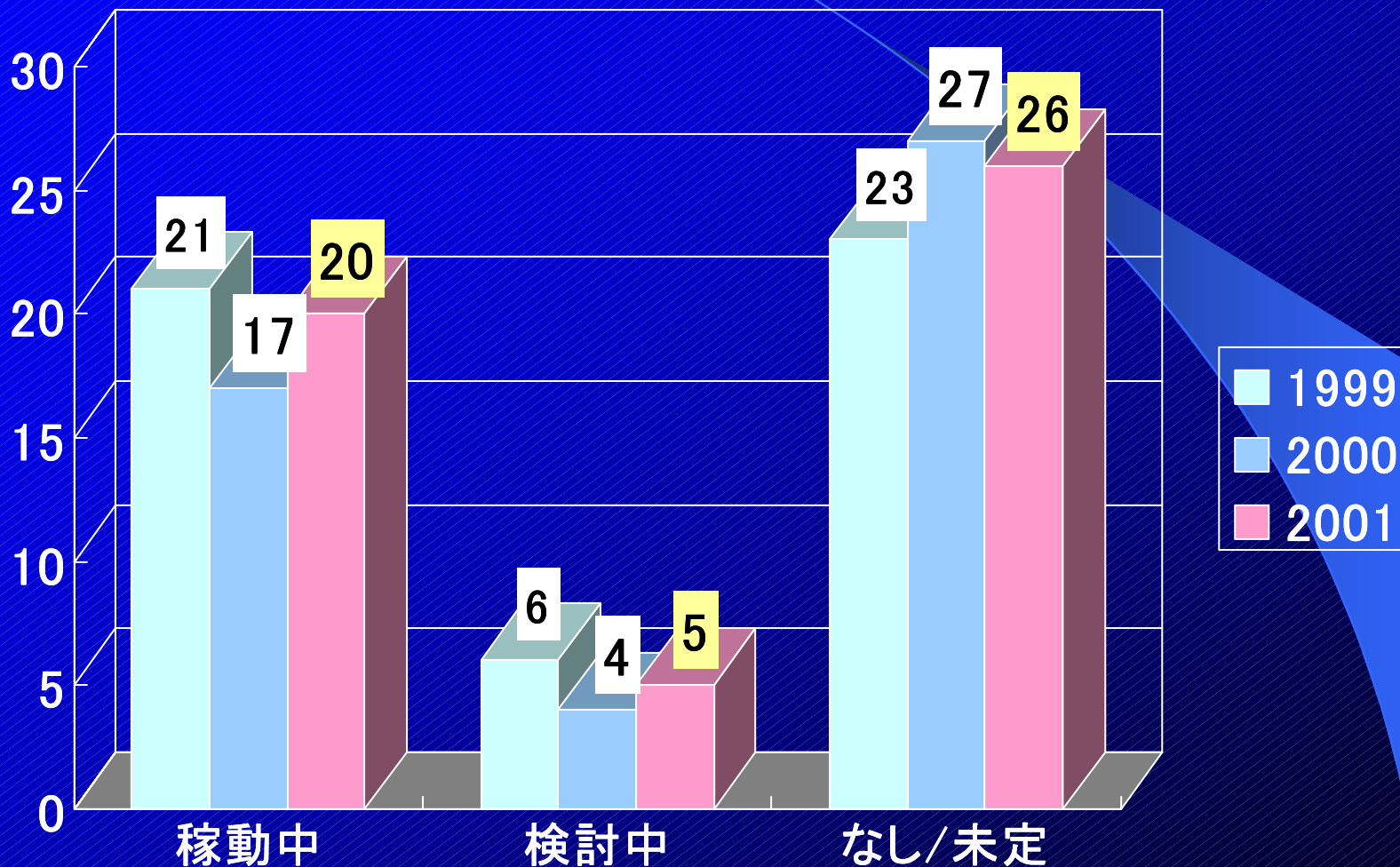


携帯端末用
図書館ホームページ
公開状況

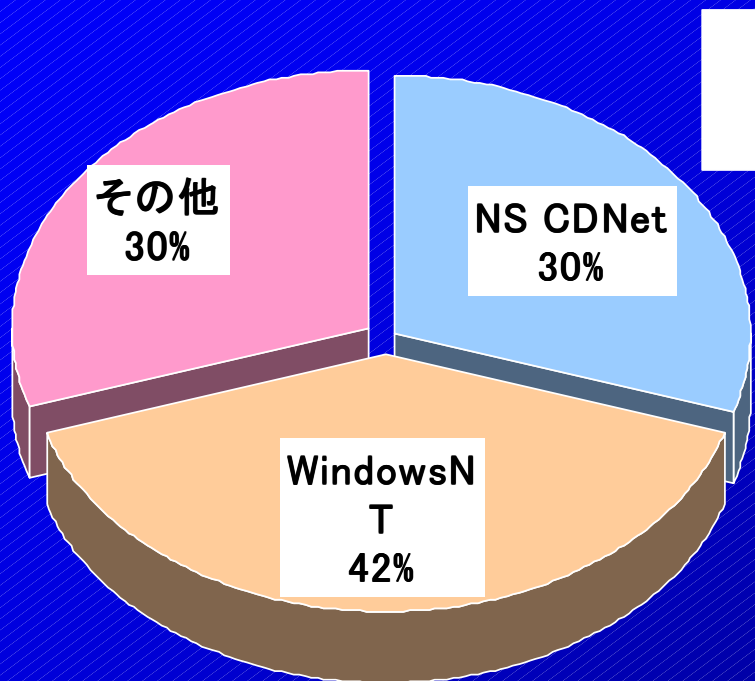


携帯端末からの
OPAC検索

CD-ROM(DVD-ROM)サーバ稼働状況



CD-ROM(DVD-ROM)サーバ種別



NS CDNet

- NSCDNet (SUN Enterprise 4000)
- NSCDNet (WindowsNT イン트라ネット版)
- NSCDNet Internet/D3 SP 14J

WindowsNT

- WindowsNT
- WindowsNT4.0

その他

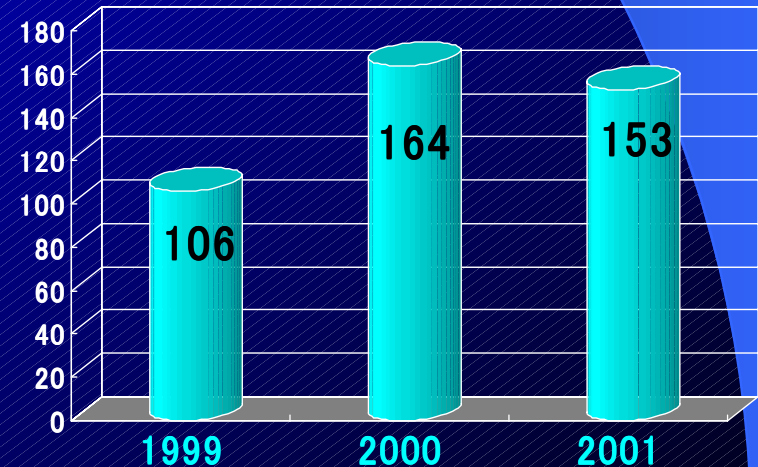
- AXIS3550c7
- DEC prioris XL Server 6200
- ERLサーバー(WindowsNT)
- HP Net Server LC2
- OPTINet

ネットワーク利用CD-ROMタイトル

2001年度 153タイトル 2館以上利用のもの

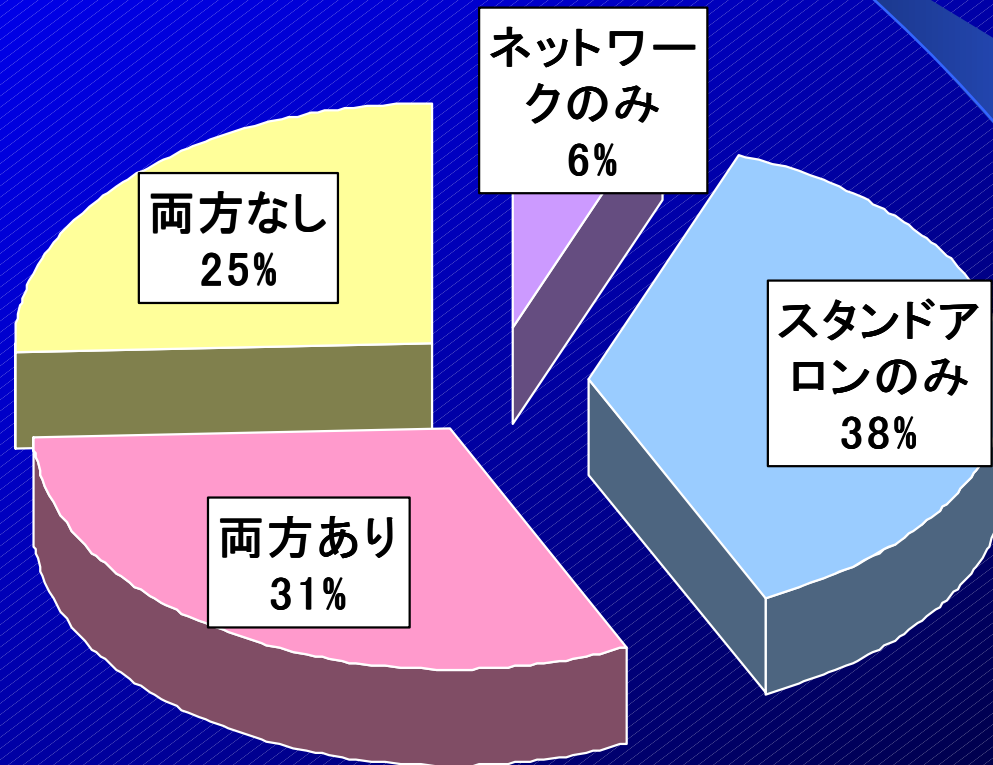
◆雑誌記事索引	5	◆日経産業新聞・日経金融新聞・日経流通新聞	2
◆判例体系	5	◆日本経済新聞	3
◆Medline	5	◆判例マスター	2
◆EconLIT	3	◆毎日新聞	2
◆J-BISC	3	◆民力	2
◆現代用語の基礎知識	3		
◆法律判例文献情報	3		
◆大宅壮一文庫雑誌記事索引	3		
◆医学中央雑誌	3		
◆The New York Times	2		
◆科学技術文献速報	2		
◆学術雑誌総合目録	2		
◆広辞苑	2		
◆最新医学大辞典	2		

タイトル数の推移



CD-ROMの利用方法

CD-ROM(DVD-ROM)提供方法
(ネットワークとスタンドアロンの比較)



電子ジャーナルタイトル

アンケートで利用館が多かったもの(3館以上)

●NACISIS-IR	22	●(EBSCOhost)	
●MAGAZINEPLUS	16	Business Source Elite	3
●DNA(朝日新聞記事全文)	13	●(ProQuest)	
●日経テレコン21	13	Academic Research Library	3
●NACISIS-ELS	12	●G-Search	3
●Enjoy JOIS	10	●Ingenta	3
●DIALOG	9	●J-Stage	3
●WEB/NICHIGAI ASSIST	7	●OCLC First Search	3
●Medline	6	●STN on the web	3
●医中誌Web	6	●官報情報検索サービス	3
●BL inside Web	5		
●Science Direct	5		
●日経ニューステレコン	5		

のべ174タイトル

電子ジャーナルタイトル

そのほかの電子ジャーナルタイトル(23種)

■ProQuest

information & Learning

Medical Library

Health

Pharmaceutical News Index

CINAHL

■science

■nature

■OCLC FirstSearch

■NICHIGAI WEB(ジャーナルインデックス)

■Knowledge Worker(丸善)

■The Cochrane Library

■Best Evidence

■EBSCO HOST

Academic Abstracts Fulltext Business Source Elite

■WebSPIRS(Silver Platter)

Sociological Abstracts

Social Science Index

Econlit

Business Periodical Index

Humanities Index

The Philosophers Index

PsycInfo

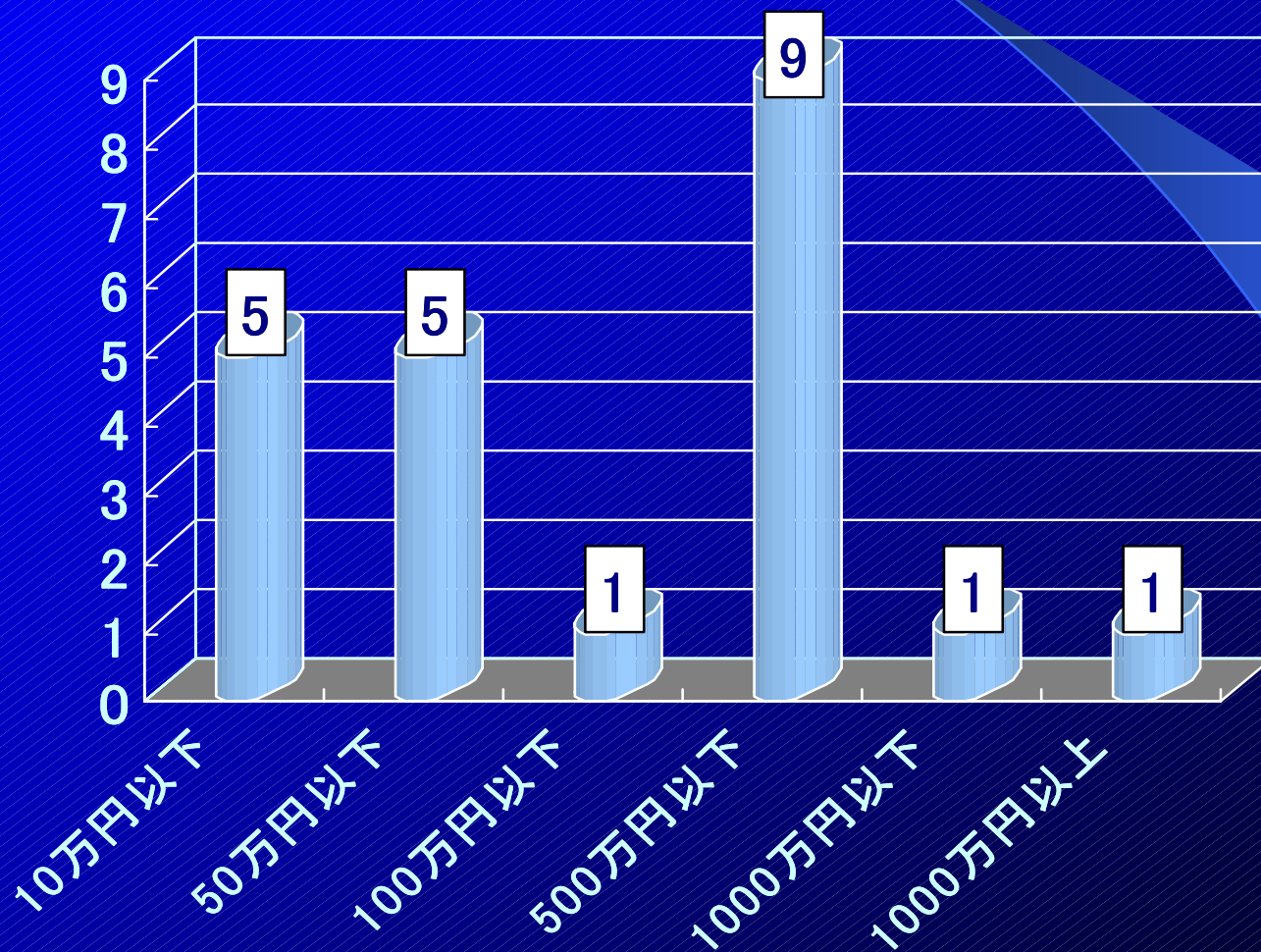
MLA International Bibliography

MLA Directory of Periodicals

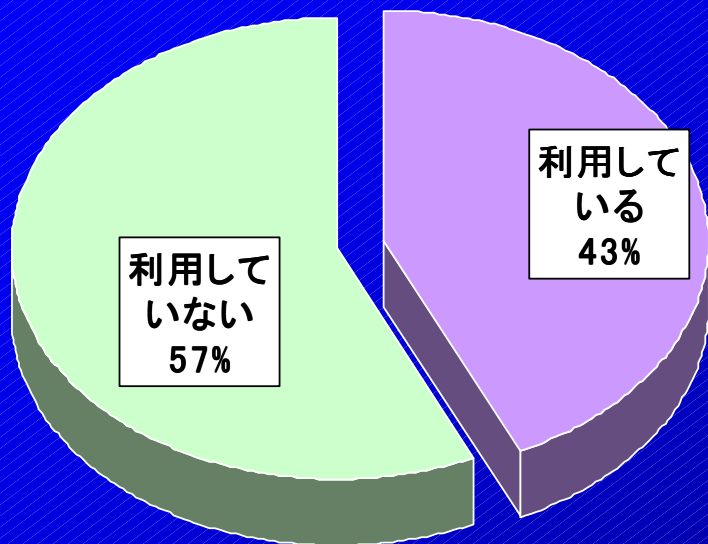
Reader's Guide to periodical

のべ31タイトル

電子ジャーナル費用



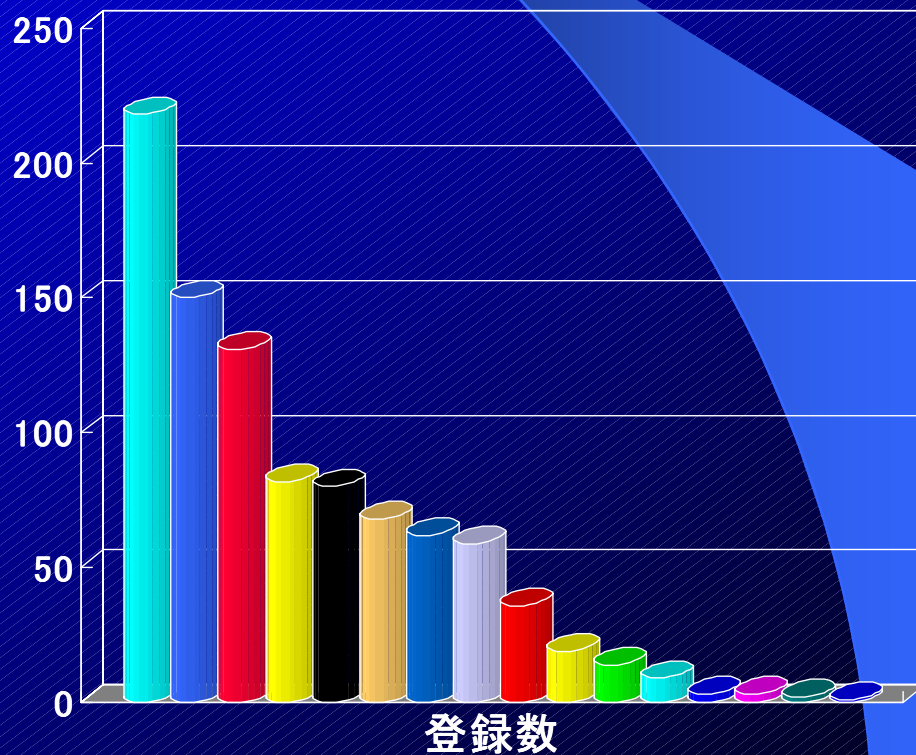
無料電子ジャーナルの登録状況



■ 利用している ■ 利用していない

のべ937タイトル

最大 218タイトル 最小 1タイトル



資料電子化状況

— 図書館資料の電子化状況と電子化方法 —

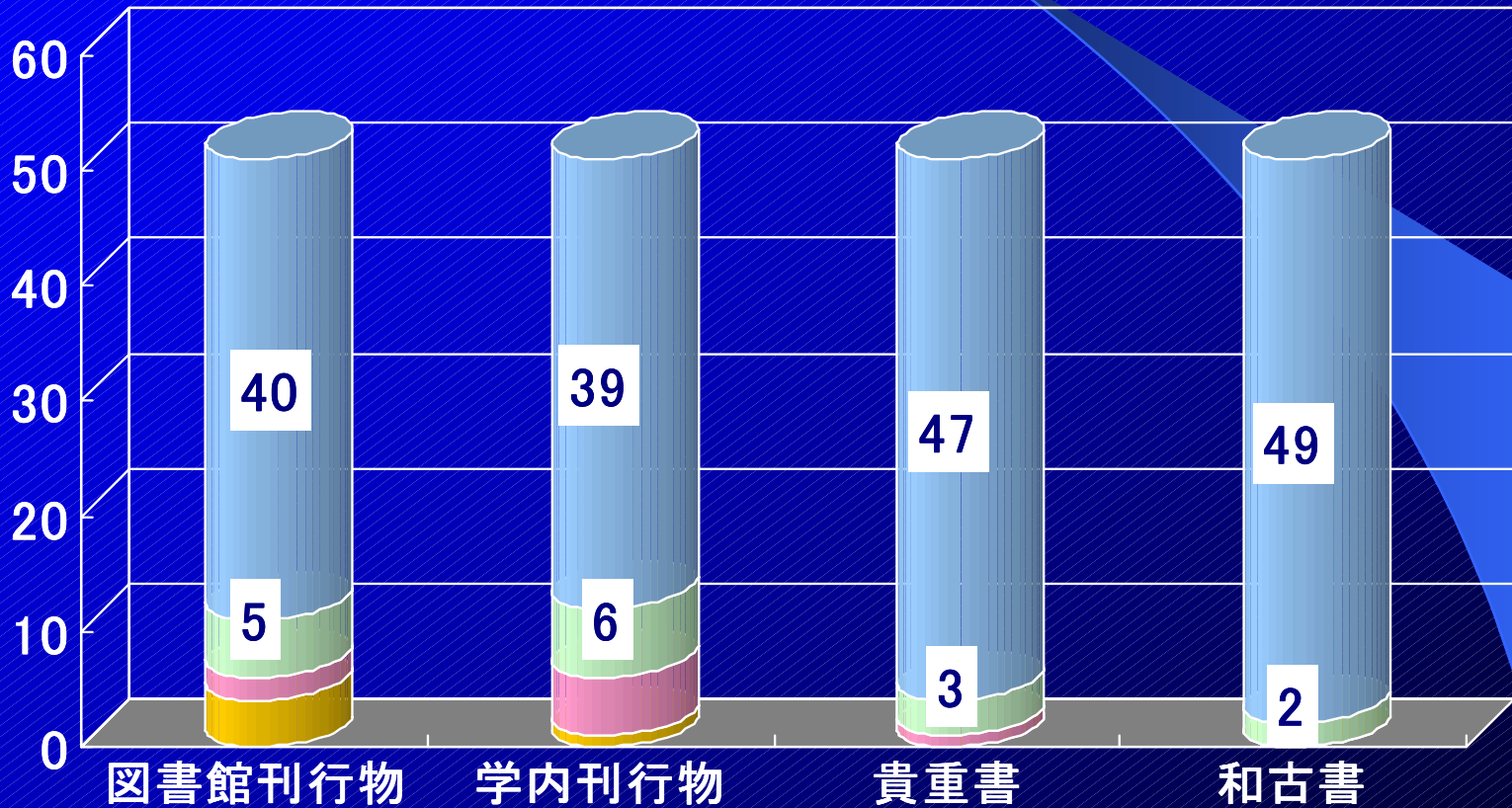
大学名	図書館 刊行物	学内 刊行物	貴重書	電子化コメント
愛知大学図書館	外注			平成13年度図書館概要を冊子+PDFで納品
岐阜女子大学図書館	館内・学内で 電子化	外注		<p>紀要を印刷の際、一緒にPDF化したCD-Romも作ってもらっています。それを毎年HP上に公開してゆくことで、紀要の不必要部数の印刷を回避したい考えです。</p> <p>また、登録が先送りになって現状ではOPACにかからない「ホワイトマン文献」については本学発行の目録を電子化し、HPコンテンツの一項目として所蔵書誌データの公開が進行中です。</p>
金城学院大学図書館		外注		
椋山女学園大学図書館	館内・学内で 電子化			
鈴鹿医療科学大学附属図書館		外注		学内刊行物:学報を電子化。紀要については電子化を検討中。

資料電子化状況

大学名	図書館 刊行物	学内 刊行物	貴重書	電子化コメント
中京大学図書館			外注	今年度から貴重書の順次電子化 (初年度「花鳥風月」2軸CD-ROM 化。公開方法は検討中)
東海女子大学 東海女子短期大学附属図書館	館内・学内で 電子化	館内・学内で 電子化		特になし
豊橋創造大学附属図書館		外注		Q.7-1-2 遡及分は完全外注、現在 は一部外注(冊子体と同時にPDFフ ァイルを購入)
名古屋学院大学附属図書館	館内・学内で 電子化			
名古屋女子大学図書館	外注	外注		芝居番付資料(外注)

資料電子化状況

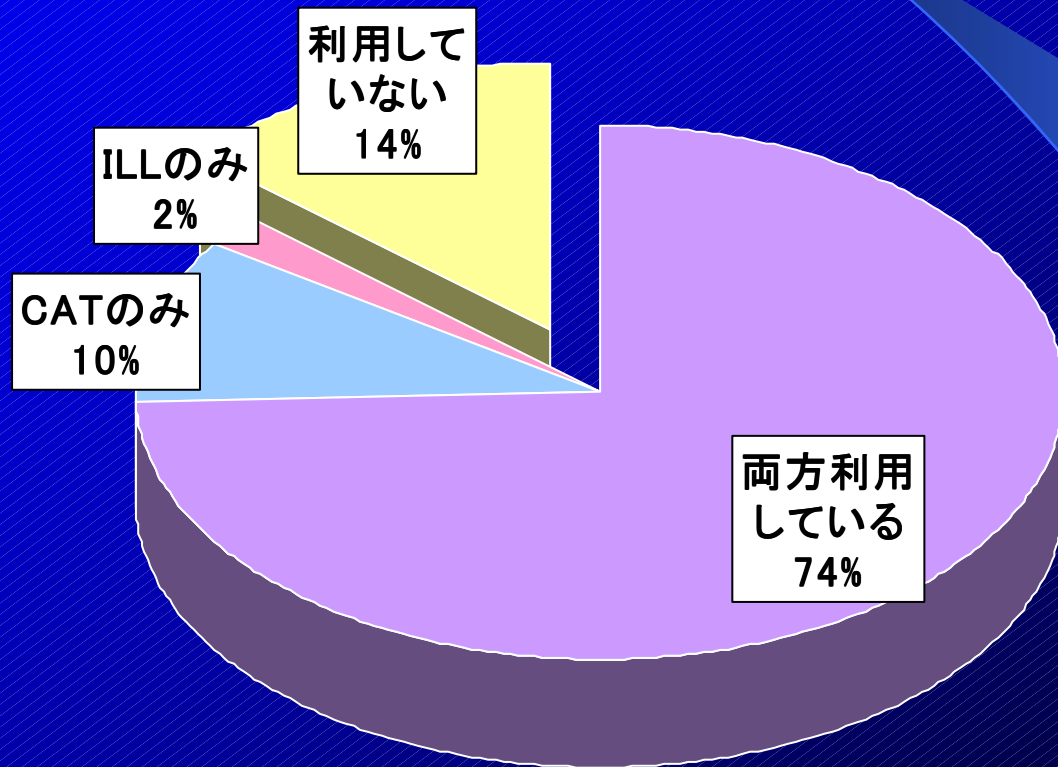
検討中・予定なしの回答



■ 館内・学内で電子化 ■ 外注 ■ 検討中 ■ 予定なし

NACISIS-CAT/ILL利用

NACISIS-CAT NACISIS-ILLの利用状況



NII登録率(図書)

NACSYS-CAT登録率別図書館数



(NII図書登録数 ÷ 図書蔵書数で算出)

NII登録率(雑誌)

NACSIS-CAT登録率別図書館数



(NII雑誌登録数 ÷ 雑誌所蔵タイトル数で算出)

CAT/ILLへの接続システム名

新CAT/ILL対応図書館システム

●情報館95	6
●LINUS/NC	5
●LOOKS21/U	5
●iLiswave	1
●LIMEDIO	1
●利用していない	33

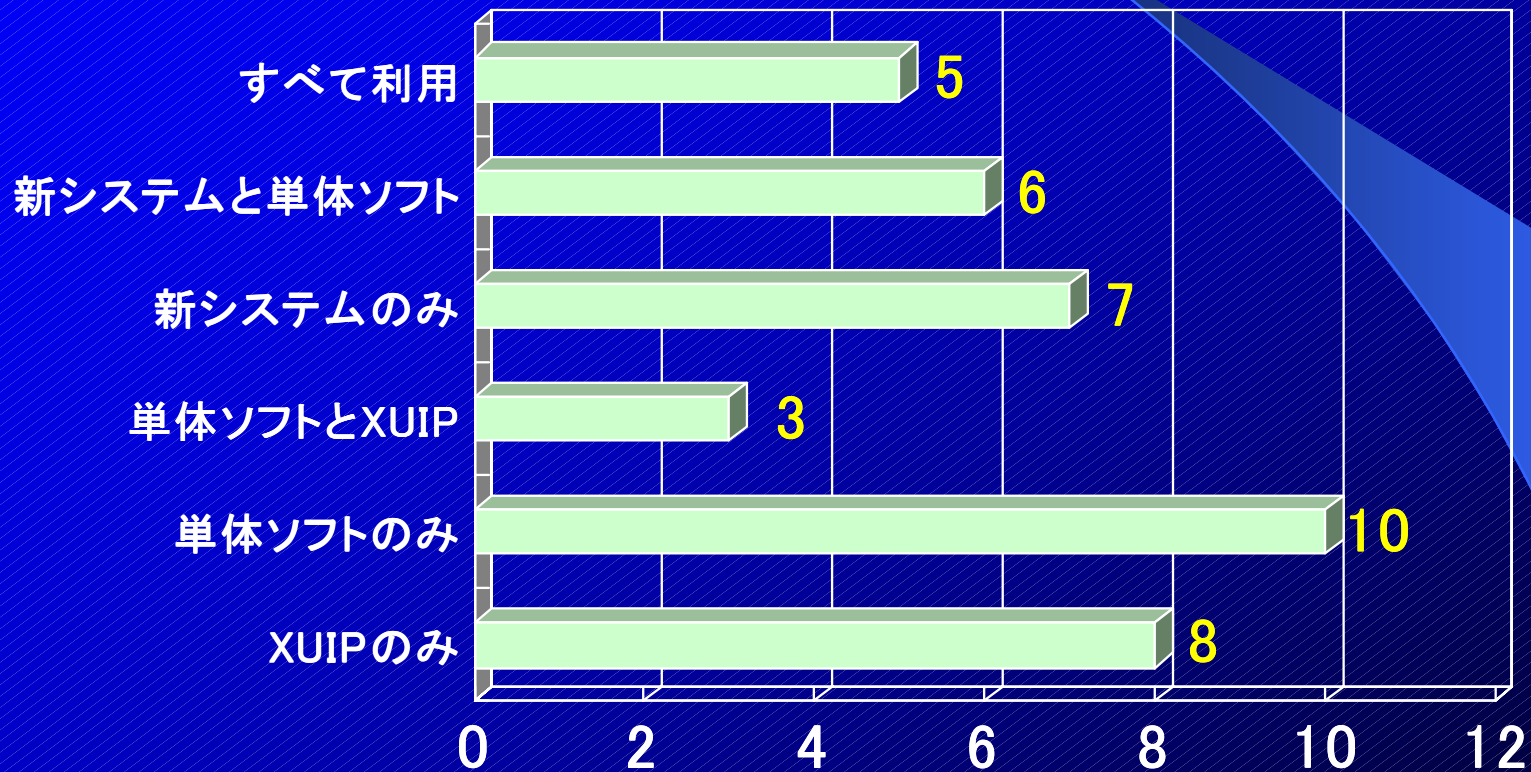
新CAT/ILL対応単体ソフトウェア

◆MILAGRO	11
◆BT-CATP	5
◆CILIUS-CATP	3
◆LOOKS21/U	3
◆iLiswave	2
◆利用していない	27

旧CAT/ILLソフト

■XUIP	16
■利用していない	35

CAT/ILLへの接続方法



このあとは分科会です

- 第一分科会
「所蔵アーカイブ・刊行物の電子化について」
- 第二分科会
「IT技術を使った利用者向けサービスについて」
- 第三分科会
「利用者端末セキュリティについて」

ご静聴ありがとうございました。